

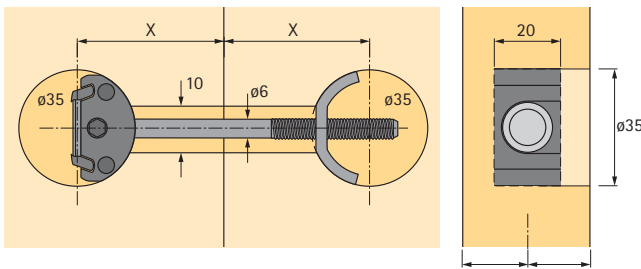
Стяжки для рабочих поверхностей AVB 4/AVB 5

Стяжки для рабочих поверхностей AVB 4

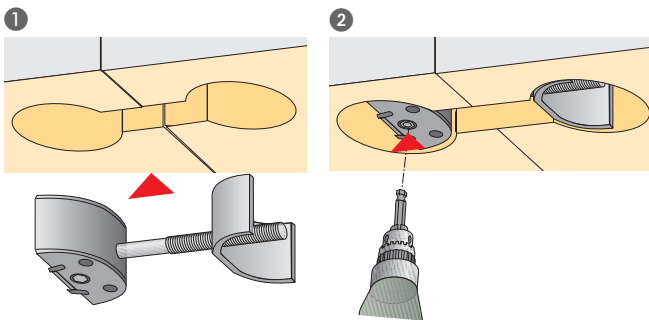
- Для прочных и надежных соединений рабочих поверхностей
- Диаметр просверленного в корпусе отверстия 35 мм
- Глубина сверления не менее 20 мм
- Сцепление под углом 90° с шестигранной муфтой, встроенной в пластиковый корпус, обеспечивает быстрый и удобный захват при помощи шуруповерта
- Хромированная сталь/пластмасса черного цвета



Длина мм	Размер X мм	Артикул	Кол-во
65	33 - 44	9 079 575	1/50
100	48 - 60	9 079 579	1/50
150	73 - 86	9 079 583	1/50



Монтаж

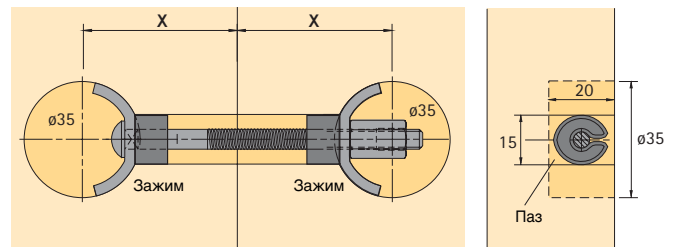


Стяжки для рабочих поверхностей AVB 5

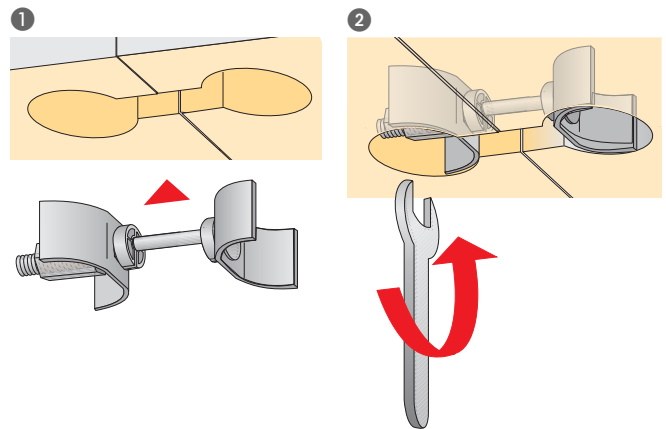
- Для прочных и надежных соединений рабочих поверхностей
- Диаметр просверленного в корпусе отверстия 35 мм
- Глубина сверления не менее 20 мм
- С двумя изогнутыми зажимными пластинами
- Два предустановленных зажима упрощают монтаж: они удерживают зажимные пластины и стяжки в нужном положении или в канавке и, таким образом, облегчают установку в отверстие или выемку - одновременно обе руки остаются свободными для затягивания
- Хромированная сталь



Длина мм	Размер X мм	Артикул	Кол-во
65	30 - 37	0 025 084	1/50
100	48 - 55	0 079 386	1/50
150	73 - 80	0 016 048	1/50



Монтаж



Сверло твердосплавное \varnothing 35 мм для стяжки рабочих поверхностей

- Хвостовик 10 мм, цилиндрический
- Только для профессиональных и ручных сверлильных машин

Артикул	Кол-во
0 046 071	1